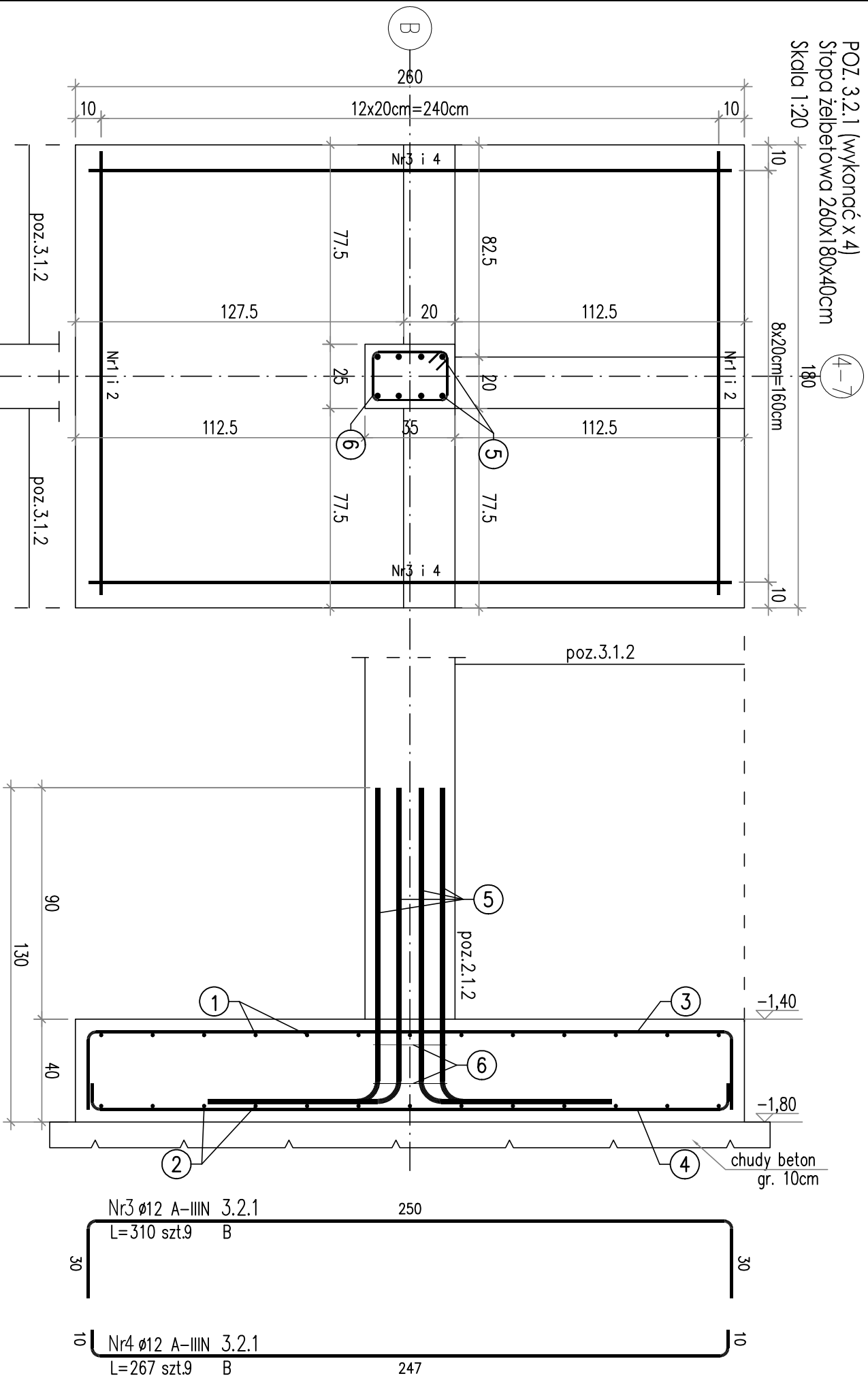


POZ. 3.2.1 (wykończ x 4)  
Stopa żelbetowa 260x180x40cm

Skala 1:20



POZ.	NR PRĘTA	ø [mm]	DŁUGOŚĆ [m]	ILOŚĆ			DŁ. ŁĄCZNA [m]				
				PRĘTÓW	x POZ.	RAZEM	A-IIIIN				
							ø8	ø12	ø16		
Poz. 3.2.1 – – 4 szt.											
3.2.1	1	12	2,300	13	4	52		119,60			
	2	12	1,870	13	4	52		97,24			
	3	12	3,100	9	4	36		111,60			
	4	12	2,670	9	4	36		96,12			
	5	16	1,880	8	4	32			60,16		
	6	8	0,950	2	4	8	7,60				
DŁUGOŚĆ RAZEM [m]				7,60						424,56	60,16
MASA JEDNOSTKOWA [kg/m]				0,395						0,888	1,578
MASA [kg]				3,00						377,01	94,93
MASA CAŁKOWITA [kg]										474,94	

UWAGI:

- beton konstrukcyjny C25/30
- stal zbrojeniowa A-IIIIN
- otulina zbrojenia 5 cm

<div>proj-com</div> <div>ARCHITEKTURA</div> <div>M. KASPEFSKI</div> <div>ul. Powstańców Śl. 74, 44-200 Rybnik</div>				<div>Nazwa obiektu:</div> <div>BUDYNEK HANDLOWO-USŁUGOWY</div>			
<div>Faza projektu:</div> <div>PROJEKT WYKONAWCZY</div>				<div>Nazwa rysunku:</div> <div>Stopa żelbetowa 260x180x40cm</div>			
<div>Lokalizacja inwestycji:</div> <div>ul. Żorska 75, 44-203 Rybnik</div>				<div>Nazwa inwestycji:</div> <div>ul. Żorska 75, 44-203 Rybnik</div>			
<div>Branża:</div> <div>KONSTRUKCYJNA</div>				<div>Nazwa obiektu:</div> <div>BUDYNEK HANDLOWO-USŁUGOWY</div>			
<div>Projektował:</div> <div>mgr inż. Tomasz Knieć</div>				<div>Nr upr.:</div> <div>SLK2159P/WOK/08</div>			
<div>Sprawił:</div> <div>mgr inż. Tomasz Plescha</div>				<div>Nr upr.:</div> <div>760/01</div>			
<div>Investor:</div> <div>"FIĄKOWSKI" Stanisław Fiąkowski sp. z o.o.</div>				<div>Data:</div> <div>29.04.2025</div>			
<div>Adres inwestora:</div> <div>ul. Żorska 75, 44-203 Rybnik</div>				<div>Nr rys.:</div> <div>K-06</div>			
				<div>Skala:</div> <div>1:20</div>			
				<div>Str.:</div> <div></div>			